



Ambito Territoriale Alto e Basso Pavese



Ente Capofila Comune di Sizzano

*Hai bisogno di informazioni sui
servizi per le famiglie attivi sul territorio?
Vuoi sapere come fruire delle Misure Regionali attive?
Hai bisogno di un aiuto per problemi familiari?*

Rivolgiti allo

SPORTELLO FAMIGLIE

Puoi contattare dal lunedì al venerdì dalle **9:00** alle **12:00**

ALTO PAVESE – Sede di Sizzano

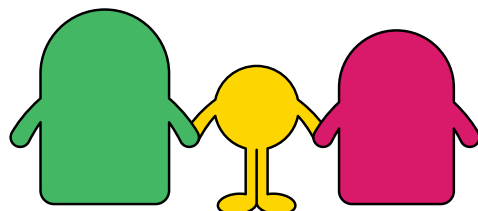
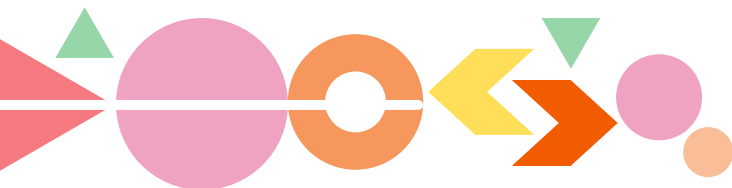
Manuela Torretta - Tel. 0382 6780 224

BASSO PAVESE – Sede di Corteolona e Genzone

Giulia Giuzzi - Tel. 0382 720 126 (interno 2)

Oppure scrivi alla mail:

sportellofamiglia@ambito-altoebassopavese.it



In collaborazione con:



Sostenibilità
in Lombardia



Regione
Lombardia