

AZZECCA

LA PREVENZIONE E VIVI LA NATURA!



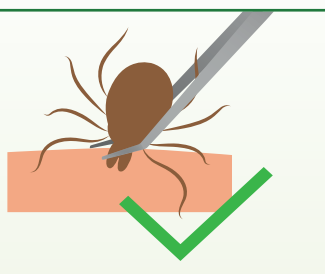
Campagna di prevenzione delle malattie infettive trasmesse da **zecche**

Le zecche sono **parassiti di piccole dimensioni e di colore scuro che si nutrono di sangue e che talvolta possono costituire un pericolo per l'uomo. Il morso di zecca, di solito, non è né doloroso né pruriginoso, tuttavia può essere pericoloso per l'uomo.**

IN CASO DI MORSO DI ZECCHHE

COSA FARE

Rimuovi la zecca al più presto, afferrandola delicatamente, senza schiacciarla, con una pinzetta il più possibile vicino alla cute, ruotandola più volte per estrarla evitando di romperla.



COSA NON FARE

Non utilizzare mai alcol, benzina, acetone, ammoniaca, olio per rimuovere la zecca; non toglierla con le mani e non schiacciarla con le dita. **Non utilizzare antibiotici** di tua iniziativa senza prima consultare il medico.



DOPO AVER RIMOSSO CORRETTAMENTE LA ZECCA

- **Disinfetta la cute** con un disinfettante non colorato e controlla per 30-40 giorni la zona cutanea interessata
- **Consulta il medico** se nelle successive 4-5 settimane avverti uno stato di malessere (febbre, mal di testa) e/o compare rossore/gonfiore nel punto del morso della zecca
- **Mettila in un barattolo** e allega la scheda di rilevamento scaricabile dal sito ATS Pavia ► www.ats-pavia.it
- **Compila la scheda** di rilevamento con dati anagrafici, data e luogo dell'evento e sede della morsicatura
- **Porta il tutto** nel più breve tempo possibile presso i servizi veterinari indicati nella tabella sottostante

Telefona ai **Servizi Veterinari di ATS Pavia** per concordare data e orario di consegna del barattolo e della scheda:

lunedì - giovedì dalle 9.00 alle 16.00
venerdì dalle 9.00 alle 14.00

Le analisi saranno eseguite e refertate dall'Istituto Zooprofilattico Sperimentale **IZSLER sede di Pavia**

IZSLER Pavia Strada Campeggi 59/61
Tel: 0382 526529 / 0382 422006
e.mail: pavia@izsler.it

L'esito dell'esame sarà comunicato telefonicamente da Operatori sanitari del Dipartimento di Igiene e Prevenzione Sanitaria di ATS Pavia.

PAVIA	Viale Indipendenza, 3	Tel: 0382 432840 - 0382 432841
PAVIA	Strada Paiola, 1700 (canile sanitario)	Tel: 366 5606225
VIGEVANO	Corso Vittorio Emanuele II, 25	Tel: 0381 299426
VOGHERA	Viale della Repubblica, 88	Tel: 0382 431652
VOGHERA	Strada Folciona, 1 (canile sanitario)	Tel: 366 9361301
BRONI	Via Emilia, 351	Tel: 0382 431708
VARZI	Via Repetti, 2	Tel: 366 9360037
CORTEOLONA	Via Longobardi, 3	Tel: 324 1155247
MEDE	Viale dei Mille, 23	Tel: 338 3850647
MORTARA	Via Epifanio Fagnani, 5	Tel: 335 7606847



IZSLER

Sistema Socio Sanitario



Regione Lombardia

ATS Pavia